


平成30年度 佐世保市総合医療センター救命救急センター統計

救命救急患者受入れ実績(平成30年度)

救急車・ドクターヘリ

3,399人


44.9%



ウォークイン等

4,167人

55.1%



佐世保市総合医療センター救命救急センター

◆救命救急患者数	7,566件	(1日 20.7人)
・うち救急搬送患者数	3,399件	(1日 9.3人)
・うち入院患者数	3,406件	(1日 9.3人)

死亡

102人

(1.3%)

入院

3,406人

(45.0%)

転院

35人

(0.5%)

帰宅

4,023人

(53.2%)

ICU

240人

(7.0%)

HCU

420人

(12.3%)

救命専用病床

救命(8床)
ICU(6床)
HCU(6床)

1,115人

(32.7%)

一般

1,102人

(32.4%)

結核

31人

(0.9%)

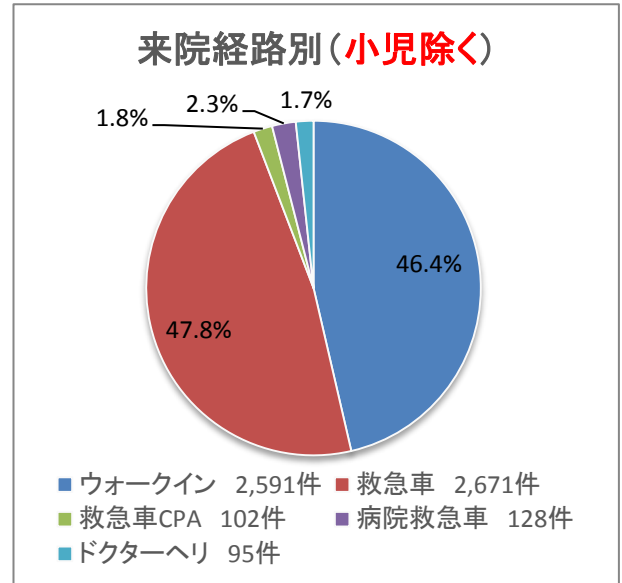
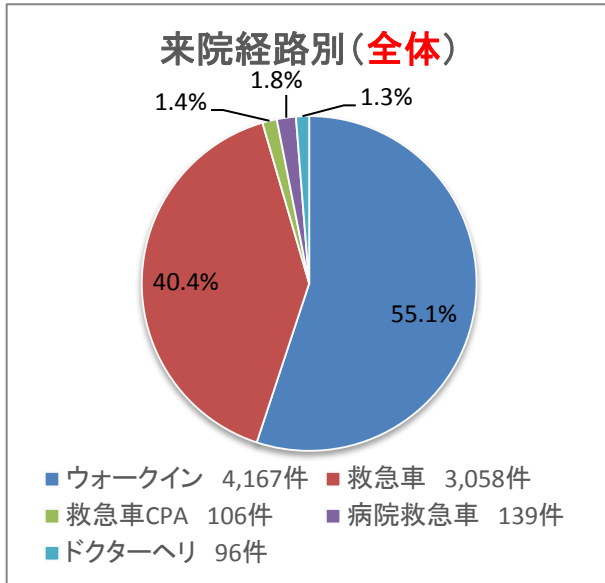
小児

498人

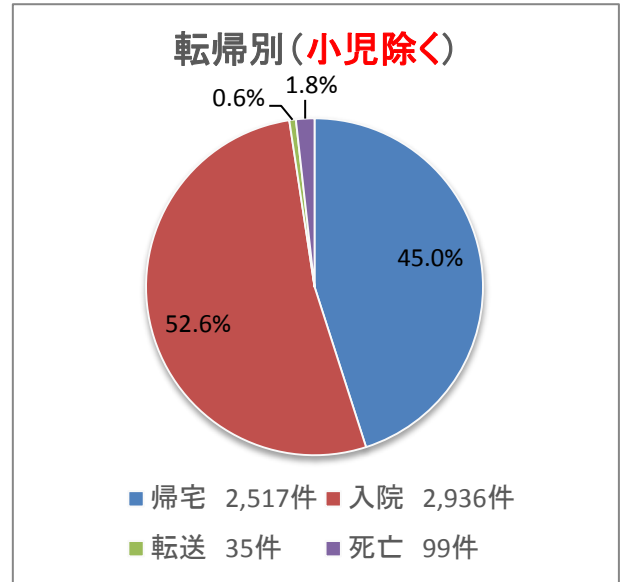
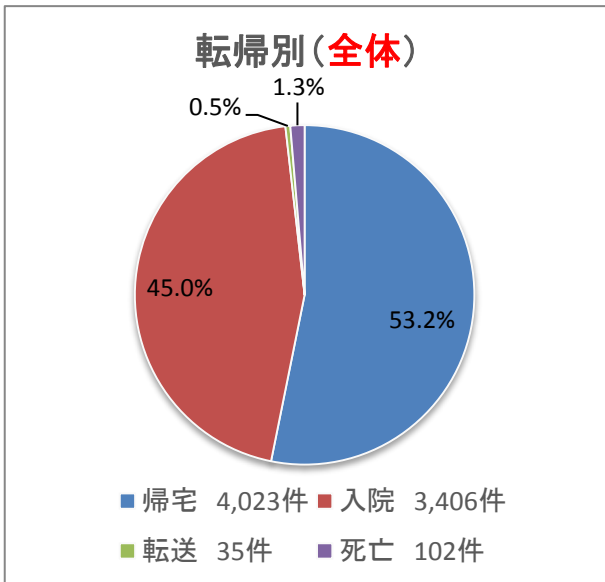
(14.6%)

平成30年度 佐世保市総合医療センター救命救急センター統計

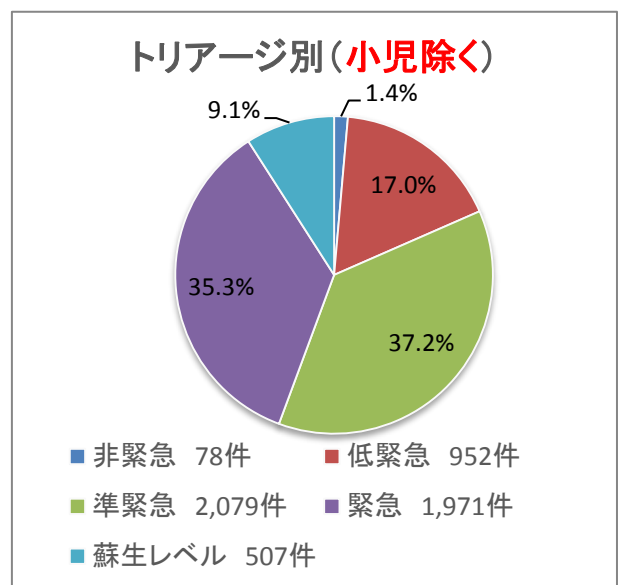
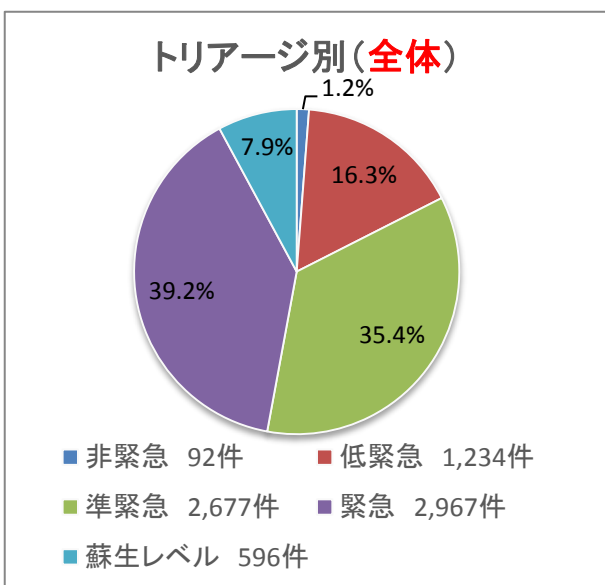
1 来院経路別救急患者数



2 転帰別救急患者数

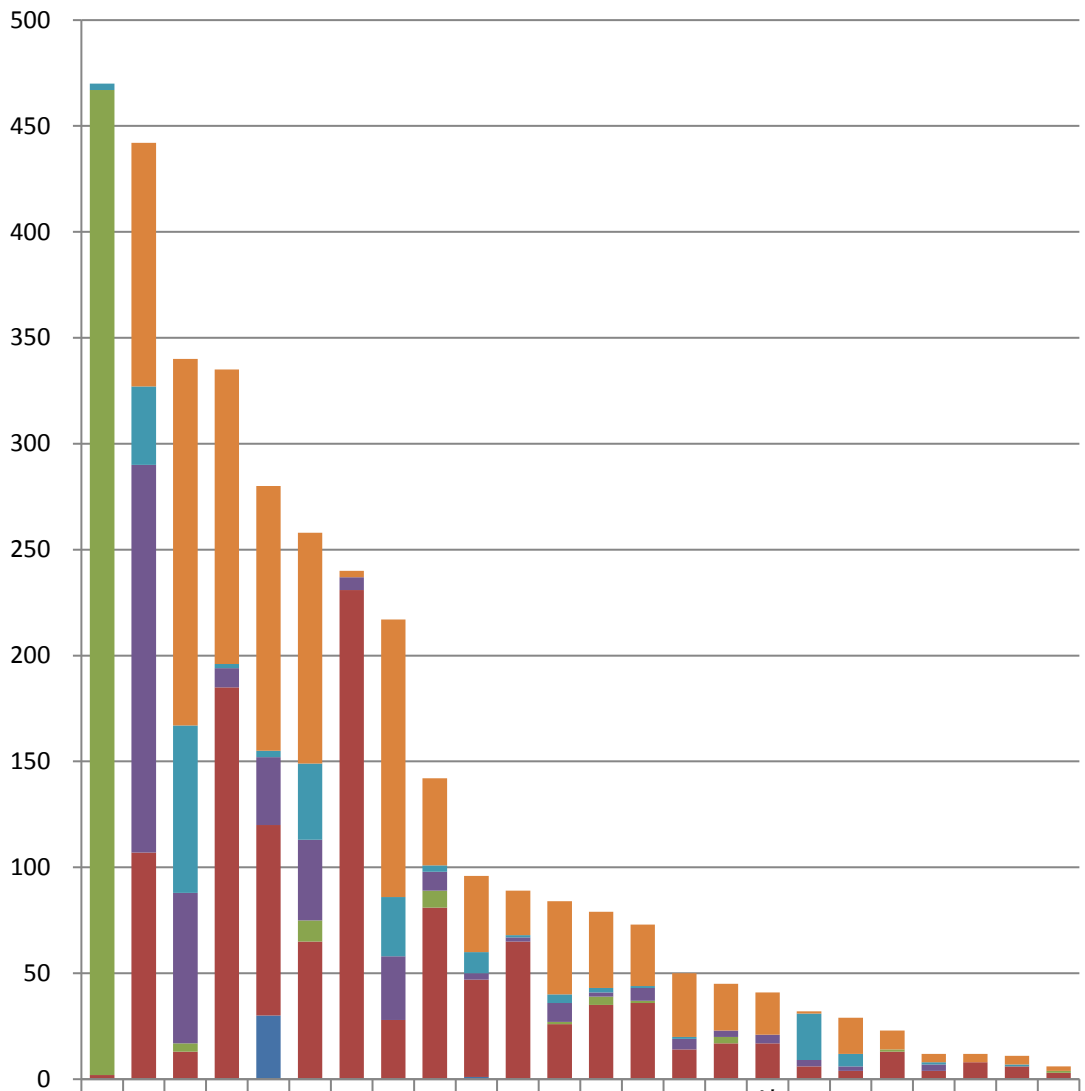


3 トリアージ別救急患者数



平成30年度 佐世保市総合医療センター救命救急センター統計

4 診療科・病棟別救急入院患者数



救命専用病床(20床)	0	115	173	139	125	109	3	131	41	36	21	44	36	29	30	22	20	1	17	9	4	4	4	2
ICU	3	37	79	2	3	36	0	28	3	10	1	4	2	1	1	0	0	22	6	0	1	0	1	0
HCU	0	183	71	9	32	38	6	30	9	3	2	9	2	6	5	3	4	3	2	0	3	0	0	0
小児病棟	465	0	4	0	0	10	0	0	8	0	0	1	4	1	0	3	0	0	0	1	0	0	0	1
一般病棟	2	107	13	185	90	65	231	28	81	46	65	26	35	36	14	17	17	6	4	13	4	8	6	3
TB	0	0	0	0	30	0	0	0	0	1	0	0	0	0	0	0	0	0	0	0	0	0	0	0

平成30年度 佐世保市総合医療センター救命救急センター統計

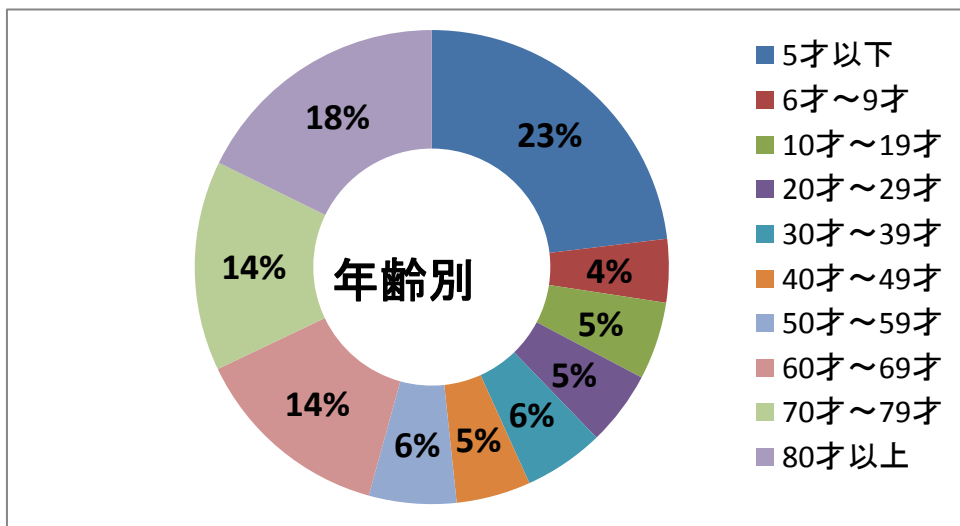
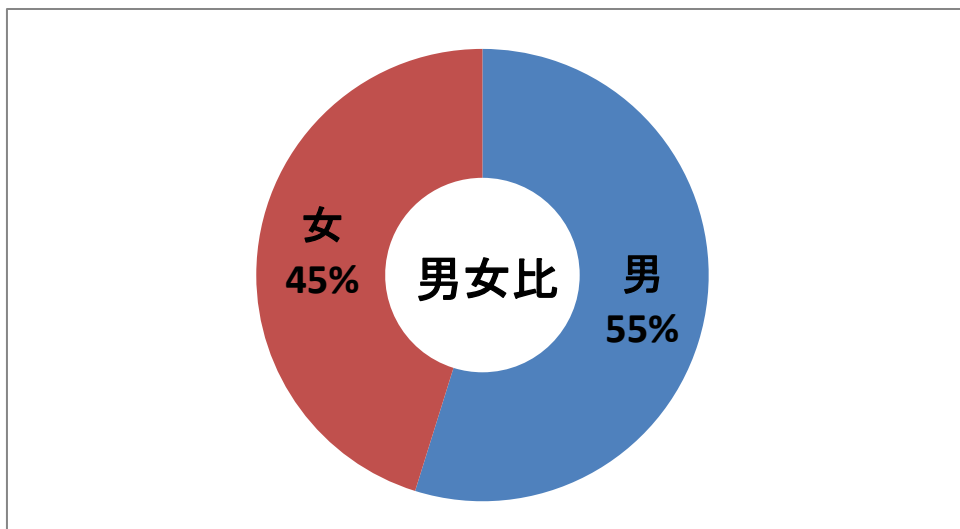
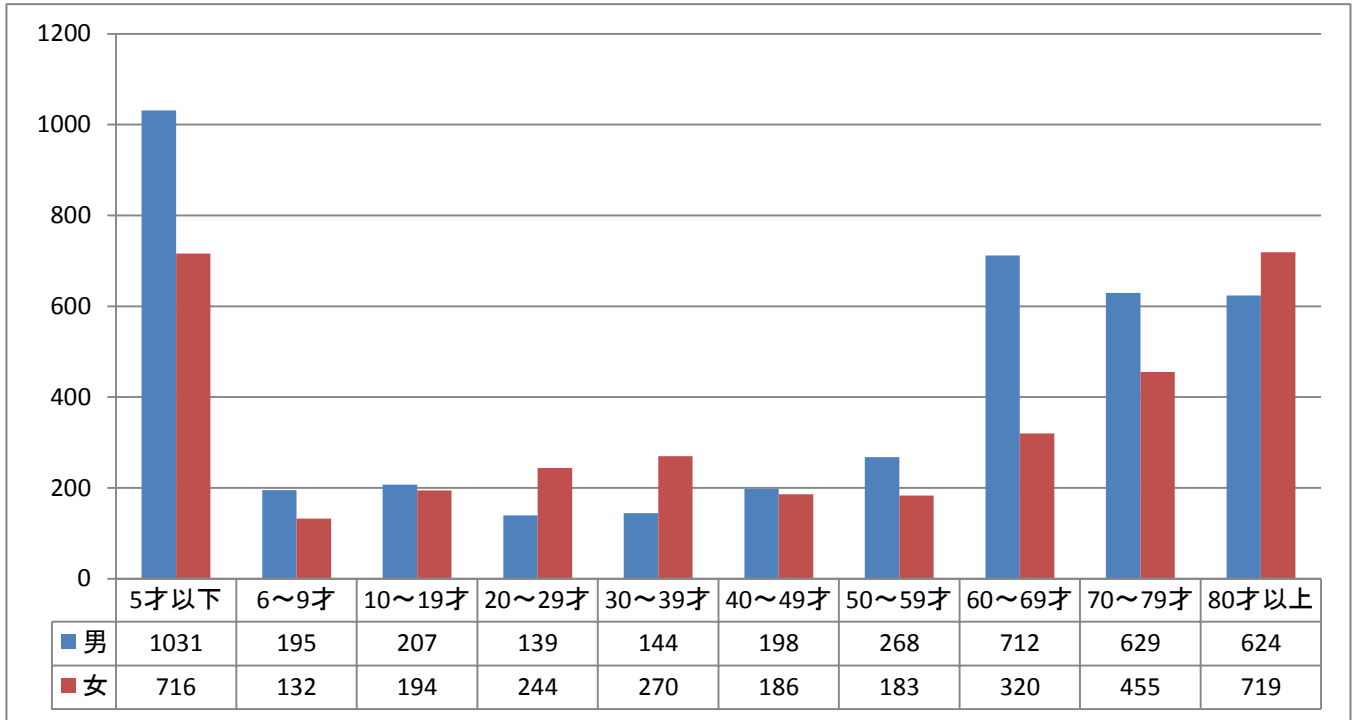
5 疾病分類別救急患者数(患者数上位20項目)

診断群分類名称	実患者数
てんかん	90
急性気管支炎、急性細気管支炎、下気道感染症(その他) 副傷病なし	89
ウイルス性腸炎	69
心不全 手術なし	64
股関節大腿近位骨折 人工骨頭挿入術 肩、股等	54
喘息	42
急性心筋梗塞 スtent留置術等あり	42
ヘルニアの記載のない腸閉塞 手術なし	41
誤嚥性肺炎 手術なし	38
頭蓋・頭蓋内損傷 手術なし	36
熱性けいれん	34
非外傷性頭蓋内血腫(非外傷性硬膜下血腫以外)(JCS10未満) 手術なし	33
胆管(肝内外)結石、胆管炎 限局性腹腔膿瘍手術等	33
早産、切迫早産 手術なし	32
自然頭位分娩	31
脳梗塞(脳卒中発症3日目以内かつJCS10未満) 手術なし エダラボンあり 発症前Rankin Scale2,1又は0	30
腎臓または尿路の感染症 手術なし	30
呼吸器の結核	30
上気道炎	29
膿皮症	27
胃十二指腸潰瘍、胃憩室症、幽門狭窄(穿孔を伴わないもの) その他の手術あり	27
	901

※全体患者数は、7,566人

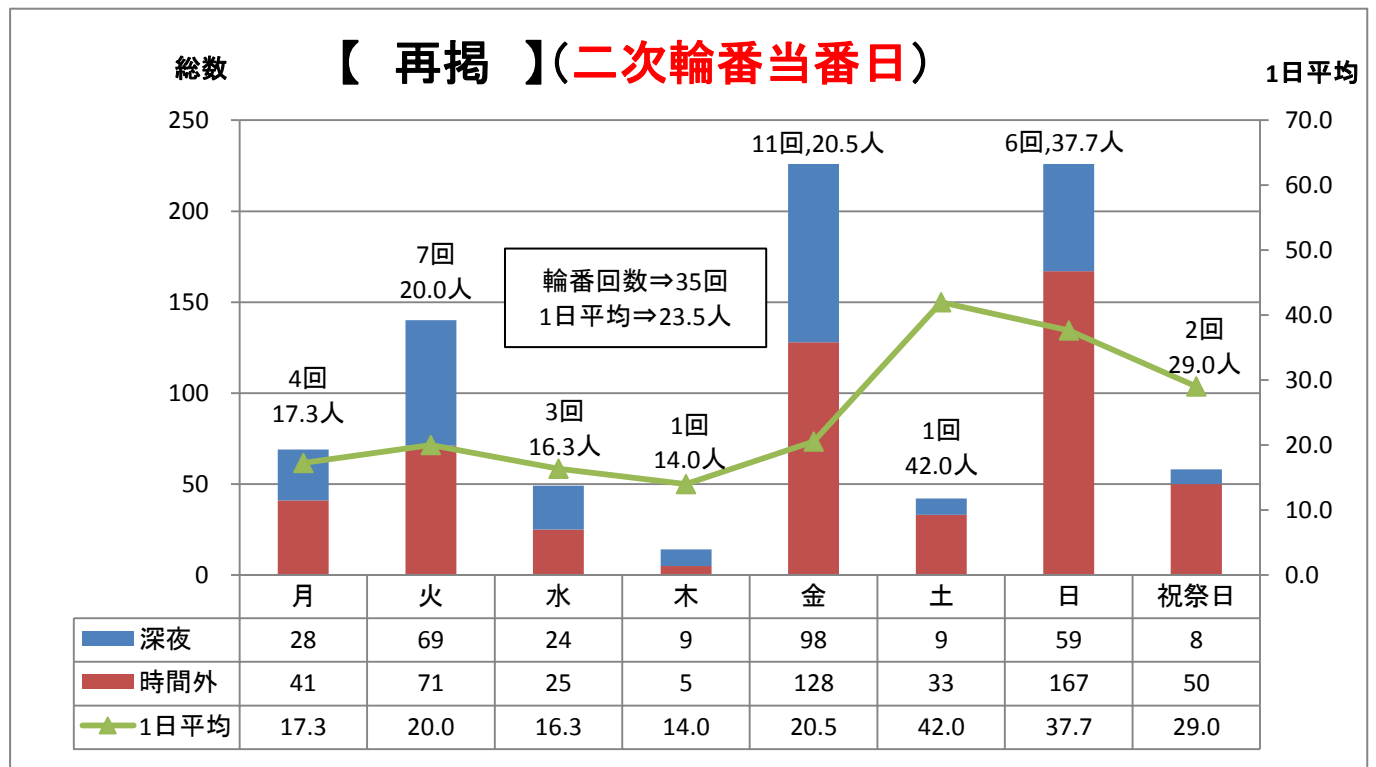
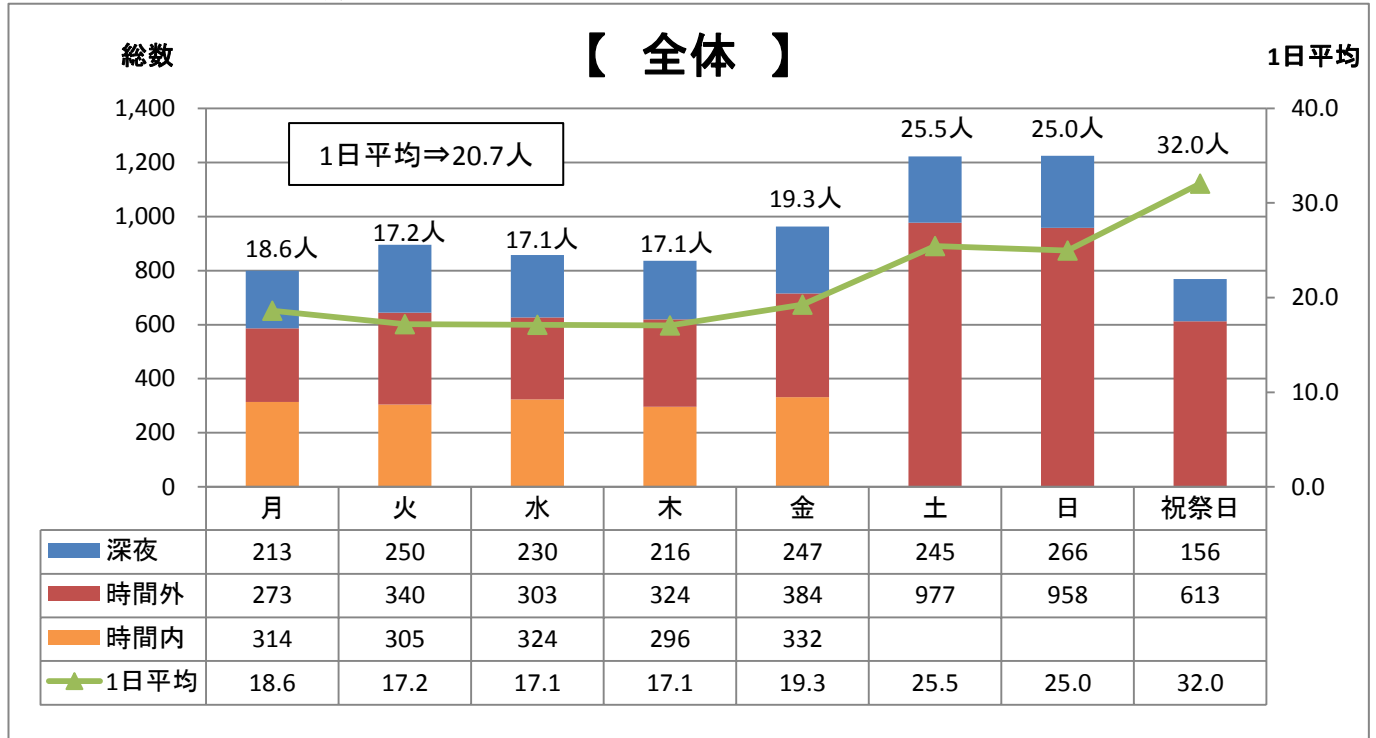
平成30年度 佐世保市総合医療センター救命救急センター統計

6 年齢・性別救急患者数



平成30年度 佐世保市総合医療センター救命救急センター統計

7 曜日別救急患者数

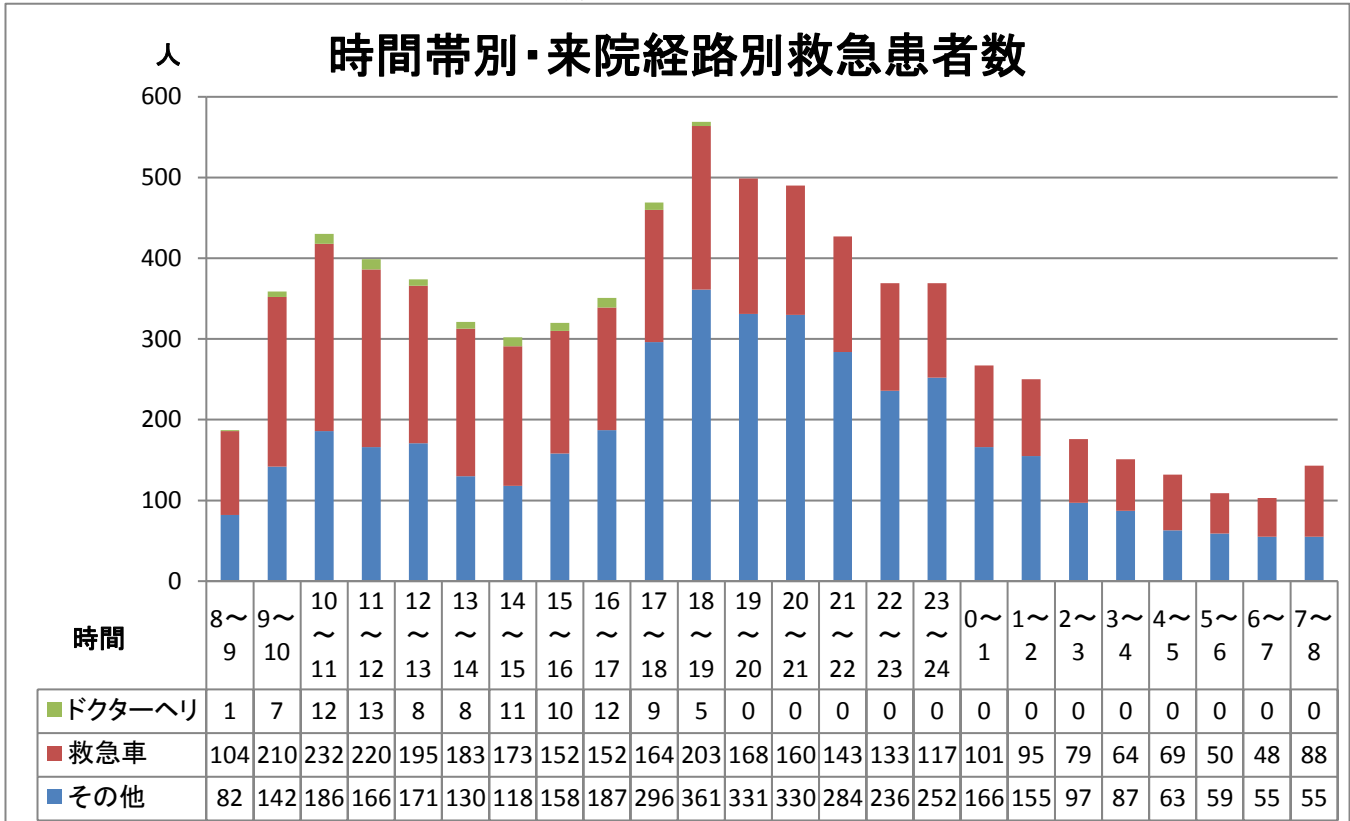


◆1日あたりの通常日(時間外・深夜)と二次輪番当番日との平均受診患者数の差

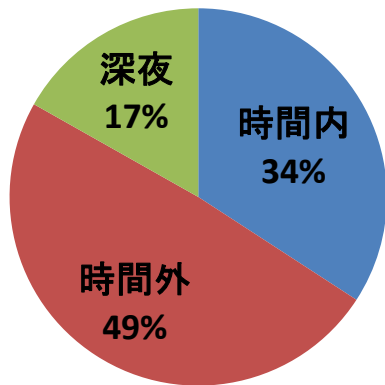
(人)	月	火	水	木	金	土	日	祝祭日	平均で 平日は6人 土・日・祝祭日 は9人 輪番日の受診 患者が多い。
通常日	11.3	11.3	10.7	11.0	12.6	25.5	25.0	32.0	
輪番日	17.3	20.0	16.3	14.0	20.5	42.0	37.7	29.0	
差	6.0	8.7	5.6	3.0	7.9	16.5	12.7	-3.0	

平成30年度 佐世保市総合医療センター救命救急センター統計

8 時間帯別・来院経路別救急患者数



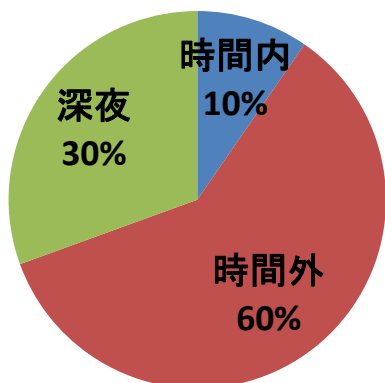
来院時間帯(入院)



【勤務時間】

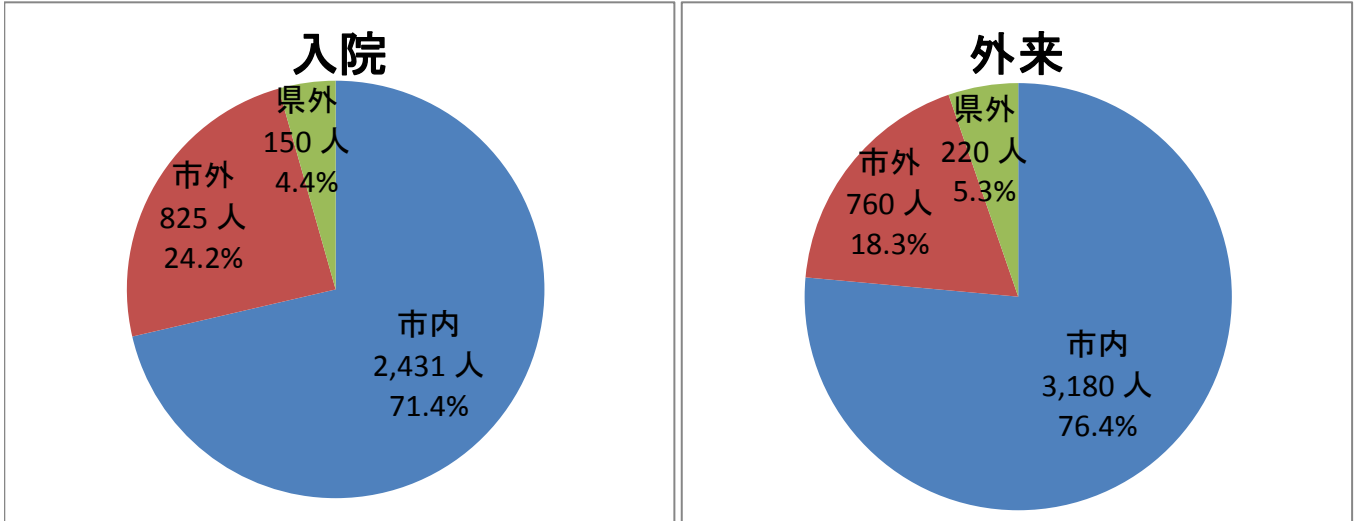
8:00~17:14 時間内
 17:15~21:59 時間外
 22:00~5:59 深夜帯(時間外)
 6:00~7:59 時間外

来院時間帯(外来)

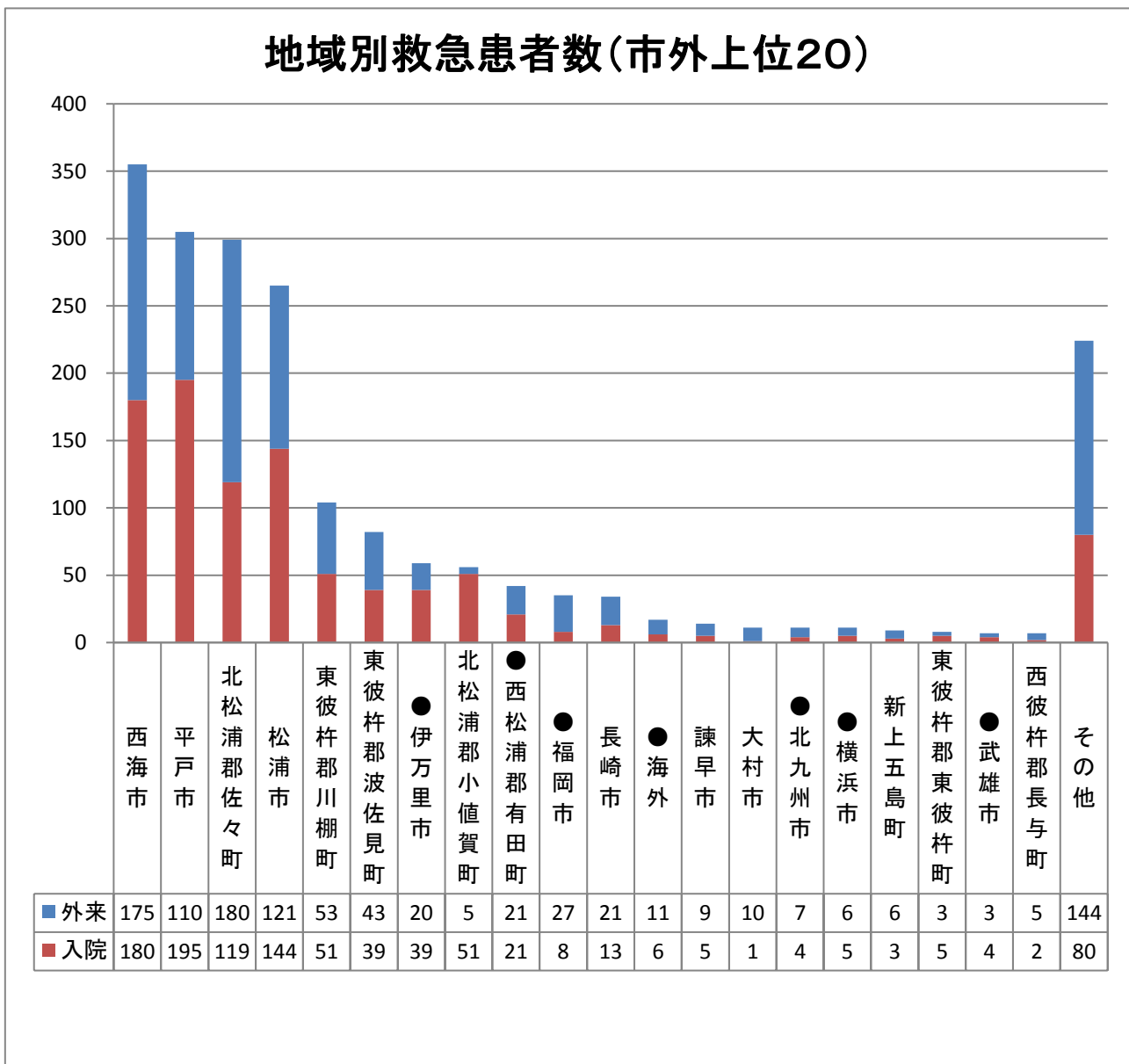


平成30年度 佐世保市総合医療センター救命救急センター統計

9 地域別救急患者数



地域別救急患者数(市外上位20)



●は、長崎県外からの救急受診患者数

平成30年度 佐世保市総合医療センター救命救急センター統計

10 平成30年度救命救急センター(3ヶ年比較)

